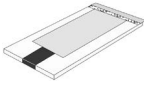
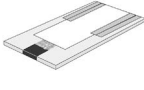
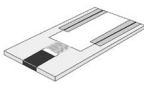

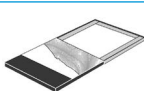
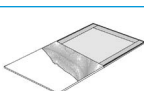


| | |
|--------------------------|--|
| Bauobjekt | Tel. - Polier |
| Lieferadresse | Tel. |
| Bauunternehmer | Tel. |
| Architekt | <div style="border: 1px solid black; padding: 10px; text-align: center;"> Formular absenden Formular drucken Zurücksetzen </div> |
| Ingenieur | |
| Lieferdatum | |
| Ausgefüllt durch | |
| Materialliste-Nr. | Plan-Nr. |
| Der Besteller | |
| Stempel und Unterschrift | Datum |

Folgende Produkte werden hiermit bestellt:

Deckenlager DELTA

Lieferung in Meterstreifen ohne Allwetter-Klettverschluss

| | Typ | Dicke | Breite | Einheit | Bestell-Menge |
|---|-------------------|--------|---------------|----------------|---------------|
| Zentrische Lager | | | | | |
|  | DFL- | 5.0 mm | mm | m ¹ | |
| | DFL- | 5.0 mm | mm | m ¹ | |
| | DFL- | 5.0 mm | mm | m ¹ | |
| | DFL- | 5.0 mm | mm | m ¹ | |
|  | BGL- | 5.2 mm | mm | m ¹ | |
| | BGL- | 5.2 mm | mm | m ¹ | |
| | BGL- | 5.2 mm | mm | m ¹ | |
| | BGL- | 5.2 mm | mm | m ¹ | |
|  | DGL- | 5.5 mm | mm | m ¹ | |
| | DGL- | 5.5 mm | mm | m ¹ | |
| | DGL- | 5.5 mm | mm | m ¹ | |
| | DGL- | 5.5 mm | mm | m ¹ | |
|  | T2 | 2.2 mm | mm | m ¹ | |
| | T2 | 2.2 mm | mm | m ¹ | |
| | T2 | 2.2 mm | mm | m ¹ | |
| | T2 | 2.2 mm | mm | m ¹ | |
|  | GL-3 | 2.5 mm | mm | m ¹ | |
| | GL-3 | 2.5 mm | mm | m ¹ | |
| | GL-3 | 2.5 mm | mm | m ¹ | |
| | GL-3 | 2.5 mm | mm | m ¹ | |
|  | GL-0 | 0.5 mm | mm | m ¹ | |
| | GL-0 | 0.5 mm | mm | m ¹ | |
| | GL-0 | 0.5 mm | mm | m ¹ | |
| | GL-0 | 0.5 mm | mm | m ¹ | |
| Beispiel | DFL- ...0.5.0.... | 5.0 mm | ...1.2.0.. mm | m ¹ | 25 |

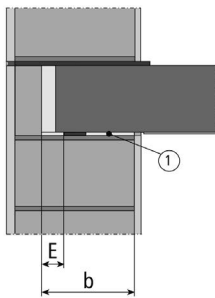
| | |
|--------------------------|---|
| Bauobjekt | Tel. - Polier |
| Lieferadresse | Tel. |
| Bauunternehmer | Tel. |
| Architekt | Formular absenden Formular drucken Zurücksetzen |
| Ingenieur | |
| Lieferdatum | |
| Ausgefüllt durch | |
| Materialliste-Nr. | Plan-Nr. |
| Der Besteller | |
| Stempel und Unterschrift | Datum |

Folgende Produkte werden hiermit bestellt:

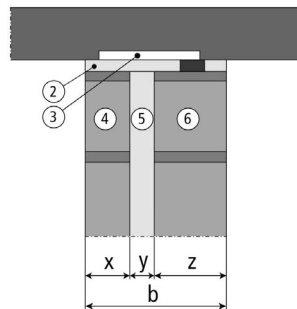
Zusatzangebote Deckenlager DELTA

Lieferung in Meterstreifen ohne Allwetter-Klettverschluss

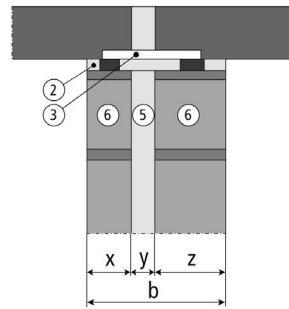
Exzentrisches Lager



2-Schalenger (eine Schale tragend)



2-Schalenger (beide Schalen tragend)



- ① Exzentrisches Lager
- ② 2-Schalenger
- ③ Überbrückungsplatte
- ④ Nichttragende Wandschale (x)
- ⑤ Wärme- oder Schalldämmfuge (y)
- ⑥ Tragende Wandschale (z) (x + z)

| | Typ | Abmessung | Einheit | Bestell-Menge |
|----------|--------------------------------------|--|----------------|---------------|
| | Exzentrische Lager | Breite mm, E mm | m ¹ | |
| | | Breite mm, E mm | m ¹ | |
| | | Breite mm, E mm | m ¹ | |
| | | Breite mm, E mm | m ¹ | |
| | 2-Schalenger (eine Schale tragend) | Breite = x mm + y mm + z mm | m ¹ | |
| | | Breite = x mm + y mm + z mm | m ¹ | |
| | | Breite = x mm + y mm + z mm | m ¹ | |
| | | Breite = x mm + y mm + z mm | m ¹ | |
| | 2-Schalenger (beide Schalen tragend) | Breite = x mm + y mm + z mm | m ¹ | |
| | | Breite = x mm + y mm + z mm | m ¹ | |
| | | Breite = x mm + y mm + z mm | m ¹ | |
| | | Breite = x mm + y mm + z mm | m ¹ | |
| Beispiel | DFL- ..050..... | Breite = x ..120..... mm + y ..100..... mm + z ..180..... mm | m ¹ | 25 |

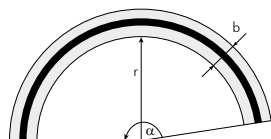
| | |
|--------------------------|---|
| Bauobjekt | Tel. - Polier |
| Lieferadresse | Tel. |
| Bauunternehmer | Tel. |
| Architekt | Formular absenden Formular drucken Zurücksetzen |
| Ingenieur | |
| Lieferdatum | |
| Ausgefüllt durch | |
| Materialliste-Nr. | Plan-Nr. |
| Der Besteller | |
| Stempel und Unterschrift | Datum |

Folgende Produkte werden hiermit bestellt:

Fortsetzung Zusatzangebote Deckenlager DELTA

Lieferung in Meterstreifen ohne Allwetter-Klettverschluss

Radiuslager, zentrisch



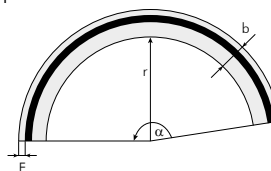
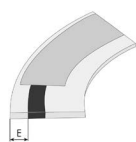
$$l = 2 * (r + b) * \pi * (\alpha / 360)$$

| Typ | Breite b | Radius innen r | Winkel alpha | Bogenlänge l | Einheit | Bestell-Menge |
|-------|----------|----------------|--------------|--------------|---------|---------------|
| | mm | mm | ° | mm | Stk. | |
| | mm | mm | ° | mm | Stk. | |
| | mm | mm | ° | mm | Stk. | |
| | mm | mm | ° | mm | Stk. | |

Beispiel

| | | | | | | |
|--------------------|-----------------|---------------------|----------------|-------------------|------|----|
| D.G.L.: 3.0.0..... | 2.0.0. mm | 1.0.0.0... mm | 9.0... ° | 1'8.8.5. mm | Stk. | 25 |
|--------------------|-----------------|---------------------|----------------|-------------------|------|----|

Radiuslager, exzentrisch



$$l = 2 * (r + b) * \pi * (\alpha / 360)$$

| Typ | Breite b | Radius innen r | Winkel alpha | Bogenlänge l | Mass E | Einheit | Bestell-Menge |
|-------|----------|----------------|--------------|--------------|----------|---------|---------------|
| | mm | mm | ° | mm | mm | Stk. | |
| | mm | mm | ° | mm | mm | Stk. | |
| | mm | mm | ° | mm | mm | Stk. | |
| | mm | mm | ° | mm | mm | Stk. | |