

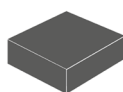
Objet	Tél. chantier
Adresse de livraison	Tél.
Entrepreneur	Tél.
Architecte	<div style="border: 1px solid black; padding: 10px; text-align: center;"> <p>Envoyer le formulaire</p> <p>Imprimer le formulaire</p> <p>Réinitialiser</p> </div>
Ingénieur	
Date de livraison	
Rempli par	
Liste de matériel n°	Plan n°
L'acheteur	
Timbre et signature	Date

Par la présente nous commandons les produits suivants:

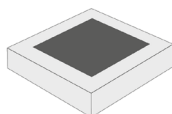
02710 DINBLOCK-DB, appui de déformation armé

avec différents degrés de finition

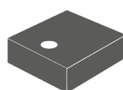
corps élastomère
frêté



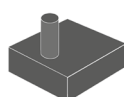
avec mousse tendre
confectionné



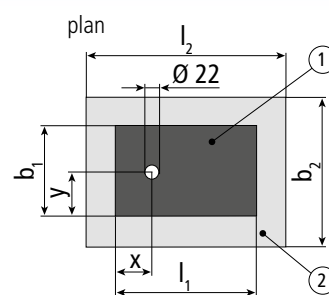
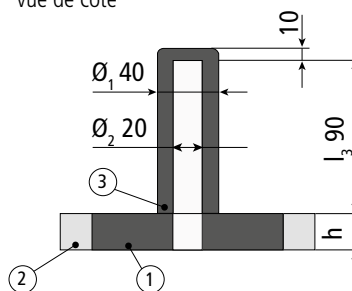
avec percement



avec mousse tendre
pour manchon d'isolation



vue de côté



- ① *DINBLOCK-DB (appui pour pilier et poutres, avec armature en plaques d'acier)*
 ② *mousse tendre ISOPE adaptée à l'épaisseur de l'appui*
 ③ *manchon d'isolation collé*

Type	Détail	Unité	Quantité
DINBLOCK-DB	corps élastomère: l_1 mm, b_1 mm, h mm	pièce	
	avec mousse tendre: l_2 mm, b_2 mm		
	avec percement $\varnothing 22$ mm, positions des axes: x mm, y mm		
	avec mousse tendre $\varnothing 20 / 40$ mm, l_3 90 mm, sélectionnable: mm		
DINBLOCK-DB	corps élastomère: l_1 mm, b_1 mm, h mm	pièce	
	avec mousse tendre: l_2 mm, b_2 mm		
	avec percement $\varnothing 22$ mm, positions des axes: x mm, y mm		
	avec mousse tendre $\varnothing 20 / 40$ mm, l_3 90 mm, sélectionnable: mm		
DINBLOCK-DB	corps élastomère: l_1 mm, b_1 mm, h mm	pièce	
	avec mousse tendre: l_2 mm, b_2 mm		
	avec percement $\varnothing 22$ mm, positions des axes: x mm, y mm		
	avec mousse tendre $\varnothing 20 / 40$ mm, l_3 90 mm, sélectionnable: mm		
DINBLOCK-DB	corps élastomère: l_1 mm, b_1 mm, h mm	pièce	
	avec mousse tendre: l_2 mm, b_2 mm		
	avec percement $\varnothing 22$ mm, positions des axes: x mm, y mm		
	avec mousse tendre $\varnothing 20 / 40$ mm, l_3 90 mm, sélectionnable: mm		