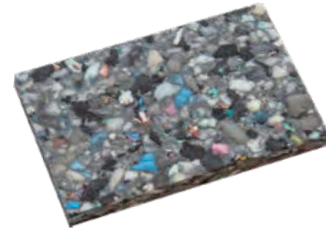


ISOFLOR®-P40-10

Nattes pour l'isolation contre les bruits solidiens et la diminution des bruits d'impact

Matériel

Les nattes ISOFLOR®-P40-10 se composent de flocons de mousse PUR granulée, liés par du polyuréthane (adhésif).



Domaine d'application

Les nattes ISOFLOR®-P40-10 sont utilisés pour l'amortissement élastique permanent des bruits de isolation des vibrations dans les superstructures de plancher telles que les chapes flottantes (sous-couches) ou les plaques de répartition de charge ainsi que pour les fondations des usines et des équipements. Les panneaux ISOFLOR®-P40-10 ont de très bonnes propriétés d'isolation aux bruits de pas avec un amortissement élevé.

Spezifikation

- 100% recyclable	- Préservation des ressources	- stable aux acides faibles et aux bases
- élasticité permanente	- imputrescible	- absorbe l'énergie de chute et d'impact
- fluage faible	- extrêmement robuste et durable	

Données du produit / de logistique

Couleur	multicolore, l'échantillon de couleur peut être différent de la photo
Forme	natte, bords avec ourlet, plat des deux côtés
Longueur x largeur	1'000 x 500 mm (largeur ±10 mm, longueur ±30 mm)
Épaisseur	20 mm ±1.0 mm (épaisseur de 5 à 50 mm disponible à partir de 200 m²)
Stockage	stocker au sec, ne pas exposer directement au soleil
Durée de stockage	illimitée en cas de stockage correct
Compression à 80% Drucklast	2.5 mm ± 0.25 mm
Résistance à la traction	>0.11 MPa (DIN EN ISO 1798)
Résistance au vieillissement	très bon, peut s'oxyder dans la lumière UV sans perte de fonction

Données techniques

Diminution des bruits d'impact	Charge de pression (Limite supérieure commandée, à charge utile)	Résistance au feu (catégorie Euro)	Résistance à la température	Rigidité dynamique	Fréquence propre	Conductibilité thermique λ
$\Delta L_w \geq 29$ dB ⁽¹⁾	0.04 N/mm ² 40 kN/m ² (F _{R,k})	E _{ii} , E (selon EN 13501-1)	-30°C jusqu'à +80°C	21 MN/m ³ (EN ISO 29052-1)	47 Hz bei 0.04 N/mm ² 53 Hz bei 0.01 N/mm ²	$\lambda = 0.039$ W/mK (ISO 8301)

Traitement

Surface de montage	Il faut éviter le contact direct des nattes ISOFLOR® avec des matériaux contenant des plastifiants (placer une couche de séparation). Exigences de la surface de l'appui: charge porteuse, pression des nattes ISOFLOR®, surface sans déchets de ciment, talochée, sans proéminences ou nids de gravier. Planéité sous règle de 2m ≤ 10 mm, si > 10 mm à niveler. Balayé et sec. (Obligatoire!)
Pose	Les nattes ISOFLOR® sont posées sans fixation, les raccords sont jointifs. Avant les travaux de bétonnage, les nattes ISOFLOR® sont à protéger avec 2 couches de film PE résistant (0.2 mm) et collés de manière étanche au laitier de ciment.
Conche supérieure	Le béton ou les chapes de consistance fluide ou le béton poreux ne sont pas recommandés et nécessitent des travaux d'étanchéité spéciaux supplémentaires.
Consignes de pose	Le montage des nattes ISOFLOR® ne devra être effectué que par du personnel formé. Lors de l'utilisation de produits auxiliaires, tels que p.ex. colles, les exigences relatives aux produits auxiliaires utilisés doivent être respectées. Les fiches techniques des produits doivent être respectées.

Sécurité/Santé

Consignes de sécurité	Les exigences locales de sécurité doivent être respectées.
Matières dangereuses	Les nattes ISOFLOR® ne sont pas classés comme «produits dangereux»
Élimination	Les nattes ISOFLOR® sont recyclables. Catégorie de déchet conforme à l'ordonnance européenne sur le répertoire des déchets: 19 12 04. Respecter les exigences locales concernant l'élimination.

(1) Les valeurs déterminées se réfèrent exclusivement au rapport d'essai n° 5214029136 de l'Empa, en tenant compte de la correction de surface selon Erlar, Sprinz et Hübelt (2017)