

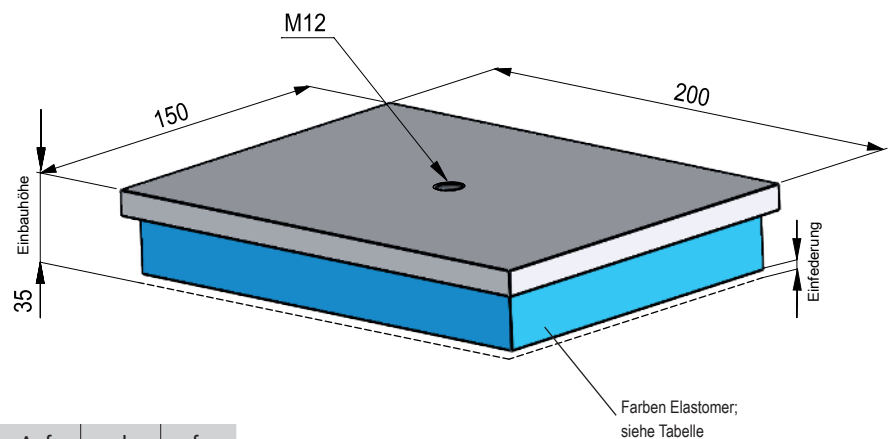
ISOSAWI-25

Einsatzbereiche

Das **ISOSAWI-25** wird hauptsächlich zur Lagerung von Stanz-, Press- und Prägemaschinen, sowie für Kältemaschinen und für Blockheizkraftwerke (BHKW) eingesetzt. Durch ihren Aufbau bewirken sie eine optimale Lastverteilung bei schmalen Rahmenkonstruktionen oder kleinen Maschinenaufleger. Sie zeichnen sich aus mit Eigenfrequenzen/Resonanzen ab 11 Hz und durch ein optimales Zusammenspiel von Dämmen und Dämpfen.

Spezifikationen

Typ	ISOSAWI
Korrosionsschutz	Stahlplatte feuerverzinkt
Anwendungsbereich	Innen (ISOSAWI-P...) / aussen (ISOSAWI-PN...)
Farbe Elastomer	siehe Farbspektrum in Tabellen unten

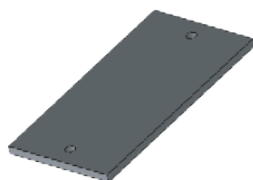


Typ für Innenanwendung	Einbau- höhe [mm]	Auflast daN	Auflast kN	Δh [mm] (1)	f_0 [Hz] (2)
ISOSAWI-P11-25	35	25	0.25	2.0	13
ISOSAWI-P16-25	35	41	0.41	2.0	15
ISOSAWI-P26-25	35	65	0.65	2.5	14
ISOSAWI-P40-25	35	103	1.03	2.0	14
ISOSAWI-P55-25	35	140	1.40	2.0	14
ISOSAWI-P65-25	35	163	1.63	2.0	14
ISOSAWI-P110-25	35	265	2.65	2.0	14
ISOSAWI-P170-25	35	389	3.89	2.5	13
ISOSAWI-P260-25	35	606	6.06	2.5	13
ISOSAWI-P400-25	35	934	9.34	3.0	12
ISOSAWI-P650-25	35	1'660	16.60	3.0	13
ISOSAWI-P950-25	35	2'299	22.99	3.0	15
ISOSAWI-P1500-25	35	2'980	29.80	3.0	16
ISOSAWI-P2000-25	35	4'541	45.41	3.0	17

Typ für Aussenanwendung	Einbau- höhe [mm]	Auflast daN	Auflast kN	Δh [mm] (1)	f_0 [Hz] (2)
ISOSAWI-PN50-25	35	125	1.25	2.5	12
ISOSAWI-PN75-25	35	187	1.87	2.5	12
ISOSAWI-PN150-25	35	360	3.60	2.5	11
ISOSAWI-PN350-25	35	805	8.05	3.0	11
ISOSAWI-PN750-25	35	1'661	16.61	3.5	11
ISOSAWI-PN1500-25	35	3'336	33.36	4.0	11
ISOSAWI-PN3000-25	35	6'520	65.20	3.5	12
ISOSAWI-PN6000-25	35	11'340	113.40	3.5	14

(1) Bei zulässiger Auflast (2) Eigenfrequenz bei zulässiger Auflast (Gewichtskraft)

Zubehör und Ergänzungen (Seite 24)



Fussplatte mit Verankerungslöchern



Antirutschmatte ISOPREN-E2 2.2 mm



Gewindeadapter