

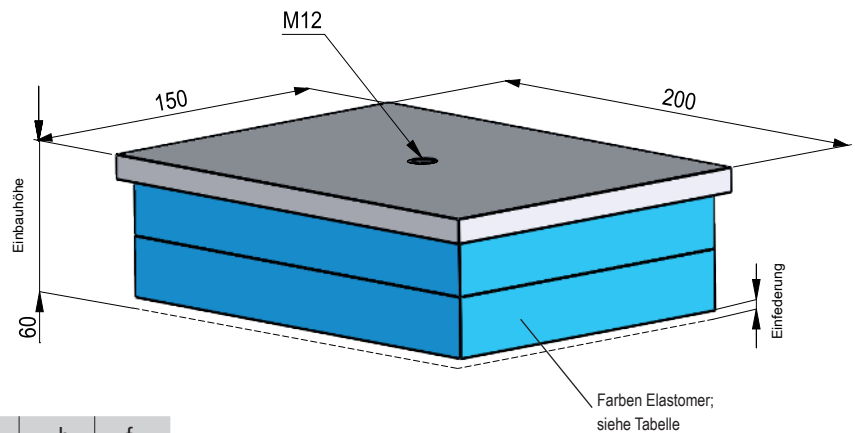
ISOSAWI-50

Einsatzbereiche

Das **ISOSAWI-50** wird hauptsächlich zur Lagerung von Stanz-, Press- und Prägemaschinen, sowie für Kältemaschinen und für Blockheizkraftwerke (BHKW) eingesetzt. Durch ihren Aufbau bewirken sie eine optimale Lastverteilung bei schmalen Rahmenkonstruktionen oder kleinen Maschinenauf-lager. Sie zeichnen sich aus durch Eigenfrequenzen/Resonanzen ab 8 Hz und durch ein optimales Zusammenspiel von Dämmen und Dämpfen.

Spezifikationen

Typ	ISOSAWI
Korrosionsschutz	Stahlplatte feuerverzinkt
Anwendungsbereich	Innen (ISOSAWI-P...) / aussen (ISOSAWI-PN...)
Farbe Elastomer	siehe Farbspektrum in Tabellen unten

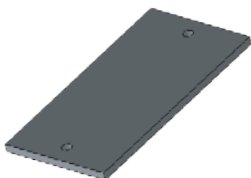


Typ für Innenanwendung	Einbau- höhe [mm]	Auflast daN	Auf- last kN	Δh [mm] (1)	f_0 [Hz] (2)
ISOSAWI-P11-50	60	25	0.25	4.0	9
ISOSAWI-P16-50	60	41	0.41	4.0	11
ISOSAWI-P26-50	60	57	0.57	4.0	11
ISOSAWI-P40-50	60	102	1.02	4.0	10
ISOSAWI-P55-50	60	133	1.33	4.0	10
ISOSAWI-P65-50	60	150	1.50	4.0	10
ISOSAWI-P110-50	60	238	2.38	4.0	10
ISOSAWI-P170-50	60	325	3.25	4.5	10
ISOSAWI-P260-50	60	512	5.12	5.0	10
ISOSAWI-P400-50	60	794	7.94	6.0	9
ISOSAWI-P650-50	60	1'275	12.75	6.0	9
ISOSAWI-P950-50	60	1'993	19.93	6.0	11
ISOSAWI-P1500-50	60	2'320	23.20	6.0	12
ISOSAWI-P2000-50	60	3'697	36.97	6.0	12

Typ für Aussenanwendung	Einbau- höhe [mm]	Auflast daN	Auf- last kN	Δh [mm] (1)	f_0 [Hz] (2)
ISOSAWI-PN50-50	60	116	1.16	5.0	9
ISOSAWI-PN75-50	60	174	1.74	5.0	9
ISOSAWI-PN150-50	60	328	3.28	5.0	8
ISOSAWI-PN350-50	60	716	7.16	6.0	8
ISOSAWI-PN750-50	60	1'496	14.96	7.0	8
ISOSAWI-PN1500-50	60	2'727	27.27	8.0	8
ISOSAWI-PN3000-50	60	5'028	50.28	6.0	9
ISOSAWI-PN6000-50	60	6'930	69.30	6.0	11

(1) Bei zulässiger Auflast (2) Eigenfrequenz bei zulässiger Auflast (Gewichtskraft)

Zubehör und Ergänzungen (Seite 24)



Fussplatte mit Verankerungslöchern



Antirutschmatte ISOPREN-E2 2.2 mm



Gewindeadapter