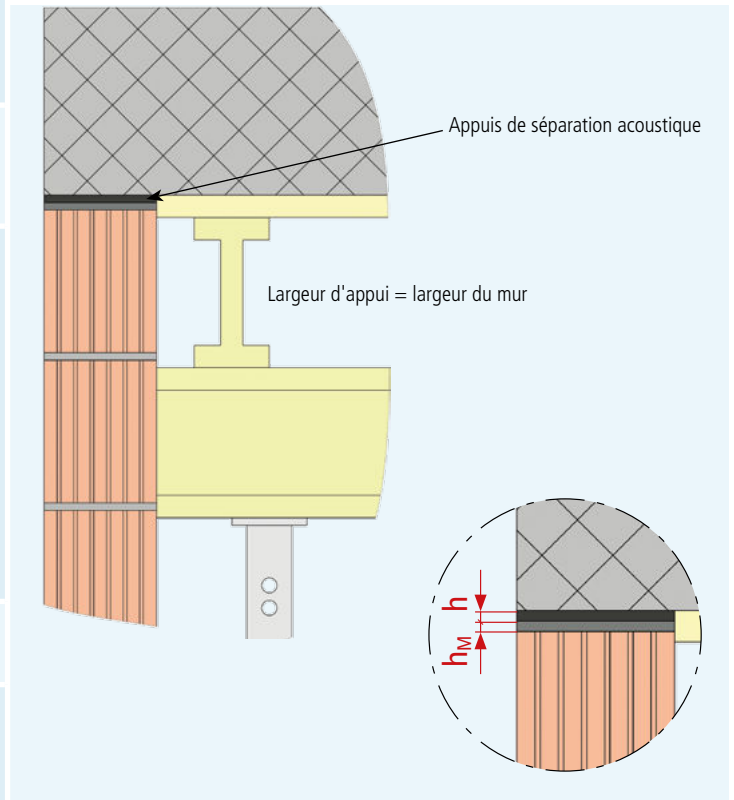


Instructions de montage des appuis de séparation acoustique ISONOVA®

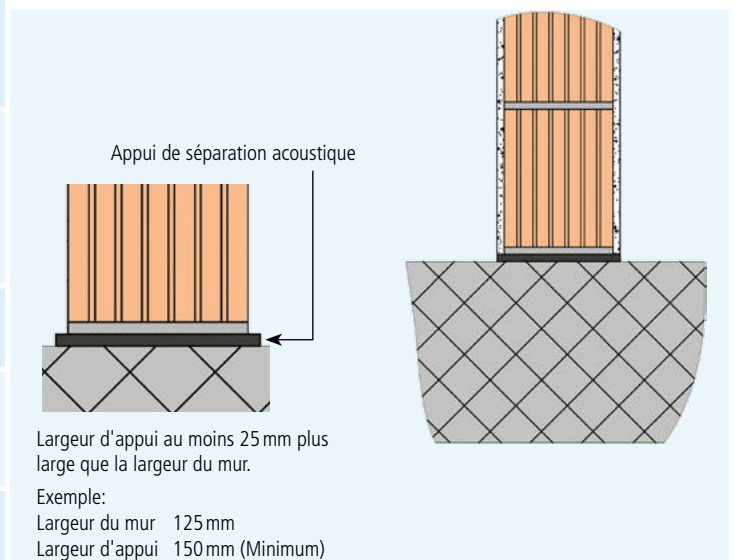
- 1 Réaliser le coffrage de la dalle. Appliquer une couche de mortier lisse (CEM 300) sur une épaisseur de 10 mm (h_M) parfaitement horizontale. La cote supérieure de la couche de mortier est plus basse que la cote supérieure du coffrage de la dalle de la somme de l'épaisseur de l'appui ISONOVA® (h), de l'épaisseur de l'enduit de plafond (h_p) ainsi que de la compression du coffrage de la dalle (voir schéma de détail).
- 2 Dérouler l'appui de séparation acoustique ISONOVA® (1) sur la couche de mortier lisse durcie. Coller les liaisons d'angle et de jonction avec de la bande adhésive.
- 3 Découper proprement les percements de conduites dans l'appui de séparation acoustique ISONOVA®. Capitonner et coller de manière étanche les percements de tuyaux et conduites au dessus de l'appui avec les capitonnages ISOLINE-SPEEDY.
Voir les instructions de montage ISOLINE-SPEEDY, page 11.
Attention en manipulant l'huile de coffrage
 Pendant la pulvérisation du coffrage de la dalle avec de l'huile de coffrage ou d'autres moyens de séparation, il faut protéger l'appui de séparation acoustique ISONOVA® (p. ex. en le recouvrant avec des planches).
- 4 Coules la dalle
- 5 Après le décoffrage, éliminer les croûtes et redents. La séparation du joint entre l'enduit du plafond de la dalle et du mur doit être réalisée selon la norme.

Montage **sur** le mur



- 1 Dérouler l'appui de séparation acoustique ISONOVA® (1) sur la dalle en béton talochée proprement. Coller les liaisons d'angle et de jonction avec de la bande adhésive.
 Choisir **la largeur d'appui d'au moins 25 mm plus large que la largeur du mur.**
- 2 Capitonner proprement tous les tuyaux et toutes les conduites traversant l'ISONOVA® avec le set de capitonnage de tuyaux ISOLINE-SPEEDY.
Voir les instructions de montage ISOLINE-SPEEDY, page 11.
- 3 Monter le mur
- 4 Les restes de mortier qui dépassent au pied du mur doivent être éliminés proprement (aucune liaison de mortier entre la dalle en béton et le mur ne doit subsister).
- 5 Dans le cas d'une maçonnerie enduite, l'enduit ne peut aller que jusqu'à l'appui du mur, pas au-delà (voir dessin).

Montage **sous** le mur



Ponts phoniques et contraintes internes:

Toutes liaisons rigides entre le mur et la dalle de fond/la dalle de plafond doivent être impérativement évitées!