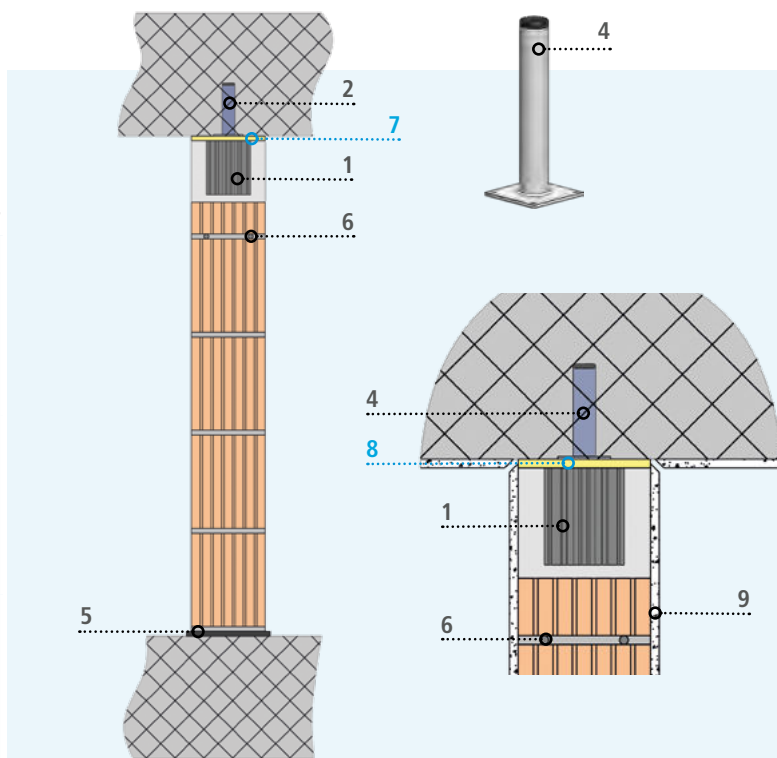


Instructions de montage ISOWEBEG®-D

A Avant la pose de l'armature de la dalle, tracer sur le coffrage l'emplacement des murs non porteurs. Clouer sur le coffrage les boîtiers d'encastrement en acier (4) des ISOWEBEG®-D dans l'axe du mur, avec les espacements définis par l'ingénieur.

B Décoffrer la dalle. Monter le mur non porteur sur l'appui de séparation acoustique ISONOVA® (5). Armer le mur (6) conformément aux indications de l'ingénieur. Introduire l'ISOWEBEG®-D avec broche (1) dans le boîtier d'encastrement (4).

C Murer l'élément en béton de l'ISOWEBEG®-D (1) avec du mortier CEM 300 en bouchant les joints. Dans le secteur des ISOWEBEG®-D, il est recommandé d'inclure une armature de crépi (9) dans le crépi de base. Le joint de séparation entre l'enduit de la dalle et du mur doit être réalisé selon la norme.



Colmater les joints entre le mur et la dalle

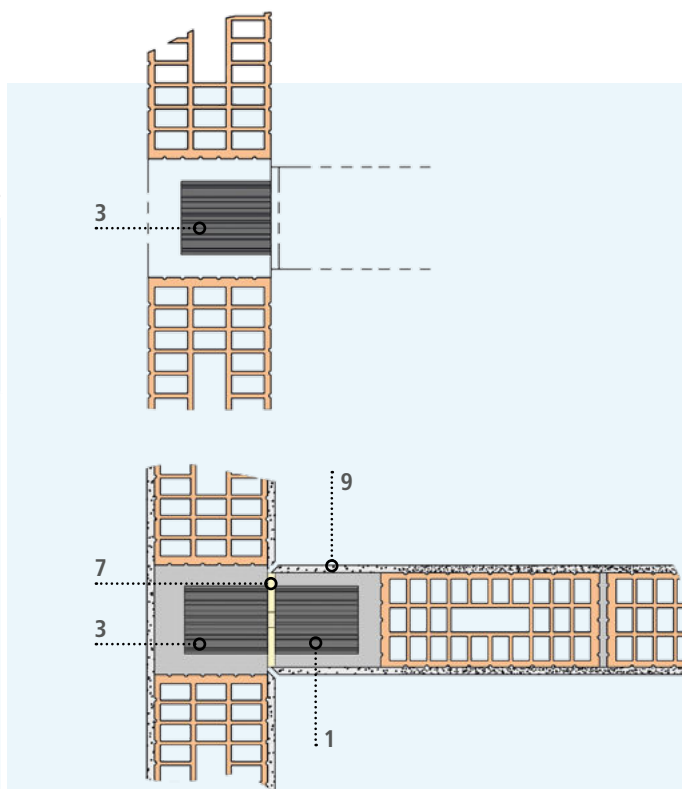
Var. 1: Coller les bandes de mousse souple ISOPE (7) sur la dalle, boucher totalement au mortier les joints entre la dernière couche de parpaings et ISOPE.

Var. 2: Après le durcissement du mortier, introduire le profil de joint ISOSTRANG (8) entre la dernière couche de parpaings et la dalle.

Instructions de montage ISOWEBEG®-W

D Murer l'élément en béton ISOWEBEG®-W avec son manchon en acier (3) dans l'axe du mur non porteur avec du mortier CEM 300. Le nombre et la position des ISOWEBEG®-W ainsi que l'éventuelle armature du mur sont déterminés par l'ingénieur.

E Après le durcissement du mortier, coller l'appui de séparation acoustique ISONOVA®-LS-10 ou la mousse ISOPE-10 comme couche de séparation sur le mur (7). Ensuite, introduire l'ISOWEBEG®-D avec la broche (1) dans l'ouverture découpée exactement dans la couche de séparation, jusqu'à la butée dans l'ISOWEBEG®-W. Monter le mur non porteur sur l'appui de séparation acoustique ISONOVA®. Murer l'élément en béton de l'ISOWEBEG®-W avec du mortier CEM 300 dans le mur non porteur. Dans les zones occupées par des ISOWEBEG®-W, il est recommandé d'inclure une armature de crépi (9) dans le crépi de base. La séparation de joint entre le crépi des deux murs doit être réalisée selon la norme.



Ponts phoniques et contraintes internes:

Les liaisons rigides entre le mur montant et la dalle (ISOWEBEG®-D) respectivement entre les deux murs (ISOWEBEG®-W) doivent impérativement être évitées! Dans le cas d'exigences spécifiques concernant la protection incendie ou l'étanchéité au gaz, veuillez consulter notre service technique.