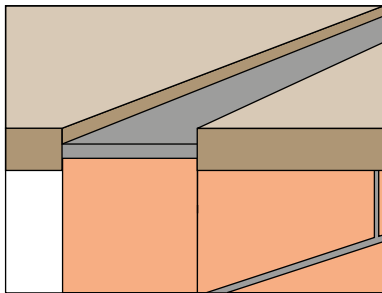
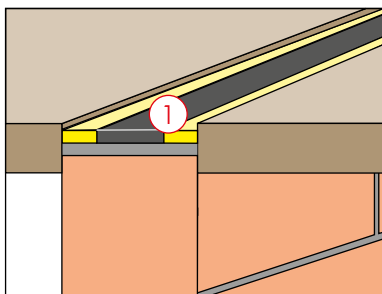


Instruction de montage **DILA, DELTA et ISODEFO®** (Appzui de dalle centré)



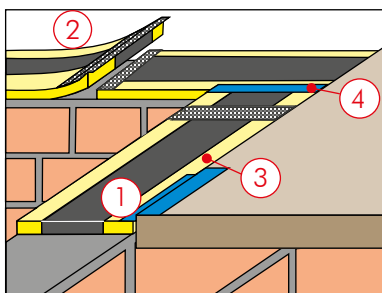
Appui de dalle

à poser sur le lit de mortier parfaitement horizontal aplani proprement et durci CEM 300. Arête sup. du mortier = arête sup. du coffrage moins (ép. crépi + ép. de l'appui et compression du coffrage).



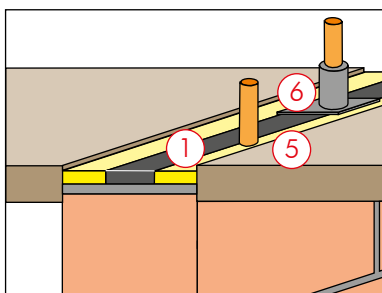
Appui de dalle

à poser librement entre les panneaux de coffrage, le côté de l'appui portant l'étiquette (1) toujours sur le dessous. La planche de coffrage doit toujours être plus haute de 2 mm que l'appui.,



Appui de dalle

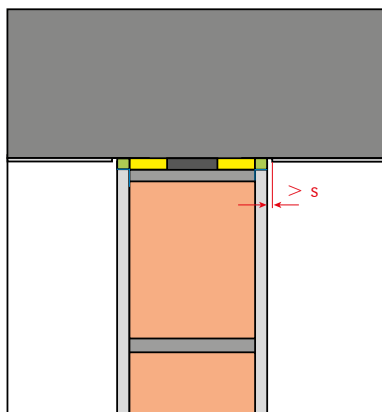
Relier les bandes d'un mètre avec la fermeture velcro "tous temps" (2). Colmater de manière étanche les joints côté coffrage (3) ainsi que les joints de sectionnement (4) avec bande adhésive pour béton.



Passages des conduites

Pour les passages des conduites (5), effectuer une coupe en croix dans l'appui.

Capitonner les tuyaux au-dessus de l'appui avec **ISOLINE-SPEEDY** (6). Eviter dans tous les cas des assemblages rigides entre le plafond et le mur.



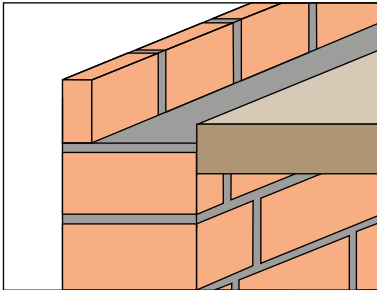
Après le décoffrage, éliminer les croûtes de béton gênantes.

Coller **ISOBA** (7) parallèlement à l'appui de dalle au plafond et couper l'enduit selon les mouvements prévisibles du plafond.

Ni le crépi du mur ni le crépi du plafond ne doivent empêcher les mouvements.

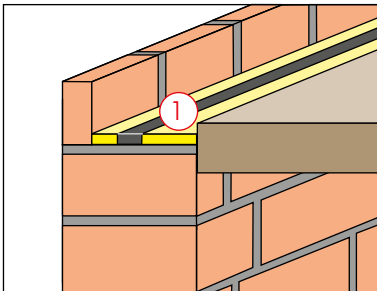
Notre conseiller technico-commercial répondra volontier à vos questions sur la pose correcte des appuis de dalles, ce lors de la livraison sur votre chantier ou bien par téléphone.

Instruction de montage **DILA, DELTA et ISODEFO®** (Appui de dalle décentré)



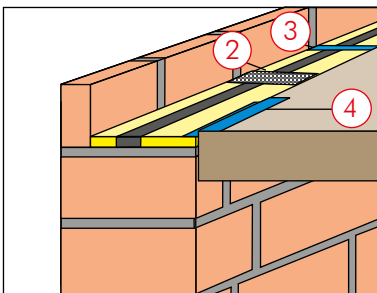
Appui de dalle

à poser sur le lit de mortier de ciment (CEM 300) parfaitement horizontal et durci. Arête sup. du mortier = arête sup. du coffrage moins (ép. crépi + ép. de l'appui et compression du coffrage).



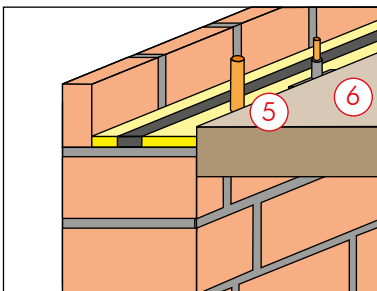
Appui de dalle

à poser librement entre les panneaux de coffrage, le côté de l'appui portant l'étiquette (1) toujours sur le dessus. La position du noyau d'élastomère porteur est à indiquer par l'ingénieur de construction responsable.



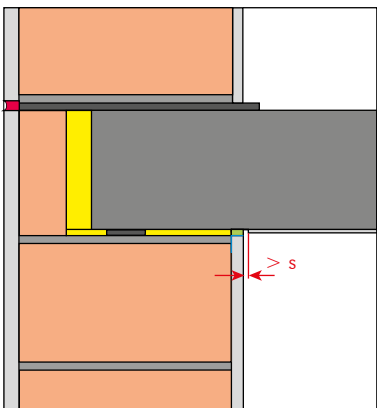
Appui de dalle

Relier les bandes d'un mètre avec la fermeture fix-velours "tous temps" (2). Colmater de manière étanche les joints côté coffrage (3) ainsi que les joints de sectionnement (4) avec bande adhésive pour béton.



Passages des conduites

Pour les passages des conduites, effectuer une coupe en croix dans l'appui. Capitonner les tuyaux au-dessus de l'appui avec **ISOLINE-SPEEDY** (6). Eviter dans tous les cas des assemblages rigides entre le plafond et le mur.

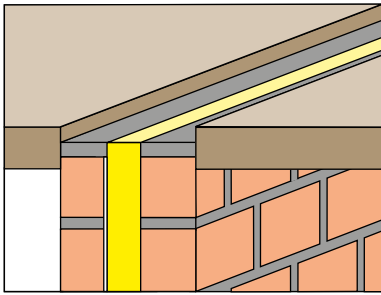


Après le décoffrage, éliminer les croûtes de béton gênantes. Couper l'enduit à hauteur des appuis de dalles. L'épaisseur (b) de la coupe suédoise dépendra des mouvements prévisibles du plafond.

Ni le crépi du mur ni le crépi du plafond ne doivent empêcher les mouvements.

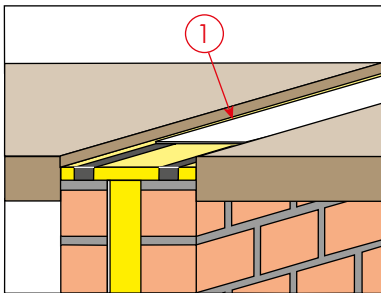
Notre conseiller technico-commercial répondra volontier à vos questions sur la pose correcte des appuis de dalles, ce lors de la livraison sur votre chantier ou bien par téléphone.

Instruction de montage **DILA, DELTA et ISODEFO®** (Appzui a deux noyaux)



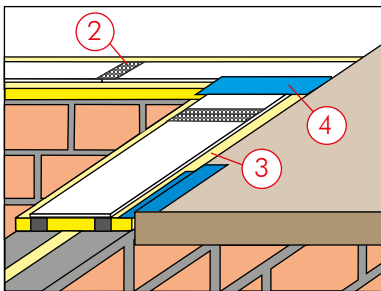
Appui de dalle

à poser sur le lit de mortier de ciment (CEM 300) parfaitement horizontal et durci. Arête sup. du mortier = arête sup. du coffrage moins (ép. crépi + ép. de l'appui et compression du coffrage).



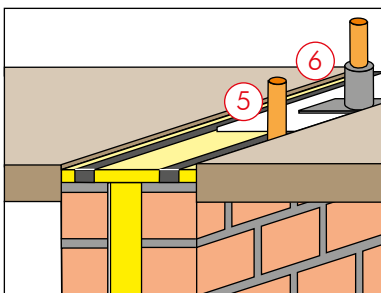
Appui de dalle

à poser librement entre le coffrage, le côté de l'appui avec les plaques de jonction (1) toujours sur le dessus. La position du noyau d'élastomère porteur est à indiquer par l'ingénieur de construction responsable.



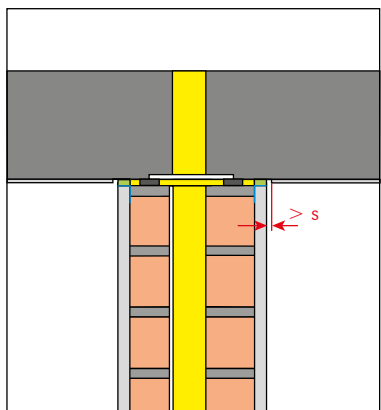
Appui de dalle

Relier les bandes d'un mètre avec la fermeture fix-velours "tous temps" (2). Colmater de manière étanche les joints côté coffrage (3) ainsi que les joints de sectionnement (4) avec bande adhésive pour béton.



Passages des conduites

Pour les passages des conduites, effectuer une coupe en croix dans l'appui. Capitonner les tuyaux au-dessus de l'appui avec **ISOLINE-SPEEDY** (6). Eviter dans tous les cas des assemblages rigides entre le plafond et le mur.



Après le décoffrage, éliminer les croûtes et restes de béton gênants. Couper l'enduit à hauteur des appuis de dalles. L'épaisseur (b) de la coupe suédoise dépendra des mouvements prévisibles du plafond.

Ni le crépi du mur ni le crépi du plafond ne doivent empêcher les mouvements.

Notre conseiller technico-commercial répondra volontier à vos questions sur la pose correcte des appuis de dalles, ce lors de la livraison sur votre chantier ou bien par téléphone.