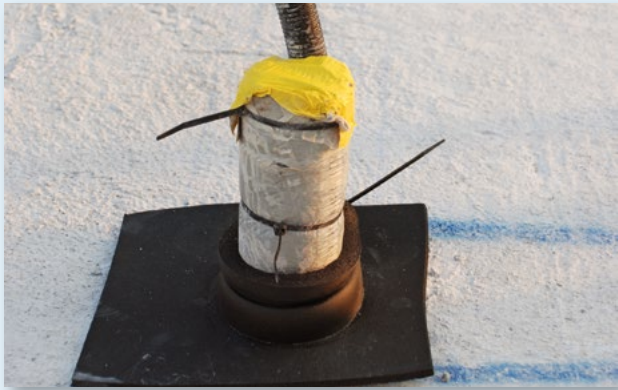


Einbauanleitung ISOLINE-SPEEDY Rohrpolsterungs-Set / Arbeitsschritte 1 – 4

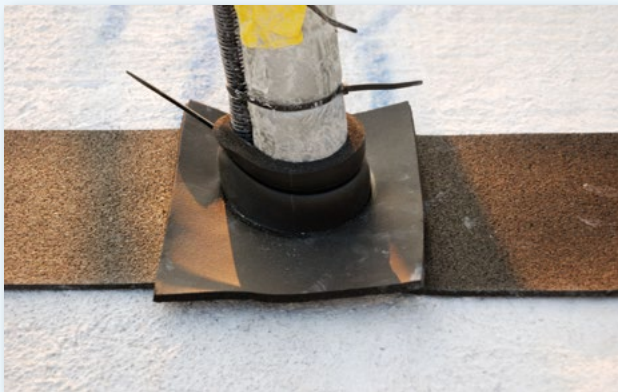


1

Bewehrungsseisen, welche zur Rohrsicherung aus der Decke ragen, sorgfältig abtrennen.

ISOLINE-SPEEDY Rohrpolster-Elemente mit dem passenden Durchmesser über die Rohrleitung stülpen.

Sichern der ISOLINE-SPEEDY Rohrstücke gegen die Rohrleitung mit den mitgelieferten Kabelbindern. Kabelbinder so anziehen, dass kein Mörtel eindringt.



2

Das ISONOVA® Akustik-Trennlager ausrollen und beidseitig bündig zur vorstehenden Rohrleitung auf Länge schneiden.

Das ISONOVA® Akustik-Trennlager unter der Fussplatte des ISOLINE-SPEEDY bis an die Rohrleitung führen.



3

Die Überlappungen im Bereich der Fussplatte und dem ISONOVA® Akustik-Trennlager mit Betonklebeband sichern und abkleben.



4

Sämtliche Rohrdurchbrüche gemäss Schritt 1 – 3 mit ISOLINE-SPEEDY trennen. Danach das Mauerwerk auf dem ISONOVA® Akustik-Trennlager aufmauern.

Vor dem Zuwerfen der Schlitzte müssen allfällige Beschädigungen am ISONOVA® Akustik-Trennlager oder am ISOLINE-SPEEDY Rohrpolster ausgebessert werden.

Körperschallbrücken und Zwängungsspannungen:
 Starre Verbindungen zwischen dem aufgehenden Mauerwerk und der Bodenplatte bzw. der Decke sind unbedingt zu verhindern!