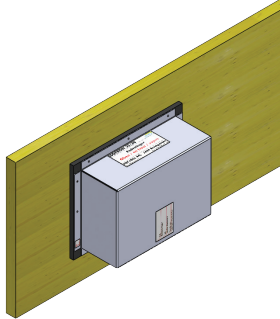


## Einbauanleitung ISOTRON-28-50 Podestlager-System

Positionierung der Podestlager und Überhöhung der Podeste gemäss Angaben Bau-Ingenieur. Festlegen der Bewehrung und Anforderungen an das Auflager durch Bau-Ingenieur bzw. gemäss technischer Produkte-Dokumentation HBT-ISOL AG.

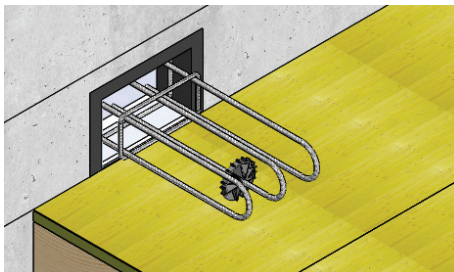


- 1**  
Schallschutzgehäuse lagerichtig an Schalung nageln.  
Für die Höhenausrichtung Markierung «OK Elastomerlager»  
am Schallschutzgehäuse beachten.

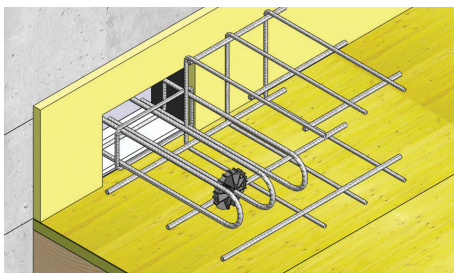
Variante Backsteinwand:  
Schallschutzgehäuse lagerichtig in das Mauerwerk einmauern.



- 2**  
Podestschalung erstellen.  
Front-Etikette vom Schallschutzgehäuse abziehen.



- 3**  
Armierungselement bis zum Anschlag in das  
Schallschutzgehäuse einschieben und mittels Distanzhalter  
waagrecht positionieren.



- 4**  
Randstellstreifen ISOPE an die Wand kleben und den Bereich  
der Aussparung im Schallschutzgehäuses ausschneiden.  
Stosstellen und Fugen im Bereich des Schallschutzgehäuses  
mit wasserfestem Klebeband abkleben.

**Starre Verbindungen zwischen Treppenbereich und Gebäude sind unbedingt zu verhindern!**