

Saurer Werk Zwei, 9320 Arbon Estrich (Unterlagsboden)-Lagerung



Adresse des Objektes

Saurer Werk Zwei
Zentralstrasse
9320 Arbon



Bauvolumen

150 Mio



HBT-ISOL Materialien

ISOFLLOOR® P12-20
ISOPE



Leistungen HBT-ISOL

Beratung
Auslegung
Materiallieferung
Montage
Qualitätssicherung

Ausgangslage:

Beim Objekt Saurer Werk Zwei in Arbon wird ein altes Industrieareal komplett neu entwickelt. Verschiedene neue Bauten werden erstellt. Im Erdgeschoss des Baufeld F sind Multifunktionsflächen und in den darüberliegenden Geschossen sind Wohnungen geplant. Während der Nutzung der Flächen entstehen Störenergien, welche direkt in das Gebäude eingeleitet werden. Diese Störenergien werden über die Schallnebenwege in die oberliegenden Wohneinheiten als Körperschall eingeleitet, wo sie ohne geeignete Massnahmen in Form von abgestrahltem Körperschall (Sekundärschall) als störender Lärm wahrgenommen werden.

Aufgabenstellung:

Ziel ist es, das Einwirken dieser unerwünschten Störenergien durch gezielte Massnahmen auf ein Minimum zu reduzieren, so dass sich die Benutzer der umliegenden Nutzungseinheiten nicht durch die Erschütterungen und den abgestrahlten Körperschall gestört fühlen.

Während dem Betrieb ist mit Warenanlieferung in frühen Morgenstunden sowie mit Öffnungszeiten bis in den späten Abend zu rechnen.

Lösung:

Basierend auf den Vorgaben, Unterlagen und unseren Erfahrungen, wird eine dauerelastische, tieffrequente und körperschalldämmende Unterlagsbodenlagerung realisiert.

Um den hohen akustischen Anforderungen standzuhalten, wird das in der Schweiz produzierte hochwertige Material ISOFLLOOR® P12-20 verwendet.

Mit ISOFLLOOR® P12-20 ist eine dynamische Steifigkeit von $\leq 11 \text{ MN/m}^3$ und eine Trittschallminderung $\Delta L_w \geq 34 \text{ dB}$ erreichbar. Mit diesen hervorragenden technischen Eigenschaften lassen sich die erhöhten Anforderungen nach SIA 181 nicht nur einhalten, sondern übertreffen.

Mit ISOFLLOOR® P12-20 lässt sich die Nutzung der Verkaufsflächen flexibel gestalten, falls eine bestimmte Einordnung in der Bauphase noch nicht festgelegt ist.

Saurer Werk Zwei, 9320 Arbon

Estrich (Unterlagsboden)-Lagerung



Vorbereitete und abgenommene Flächen mit verlegten ISO FLOOR®-Platten



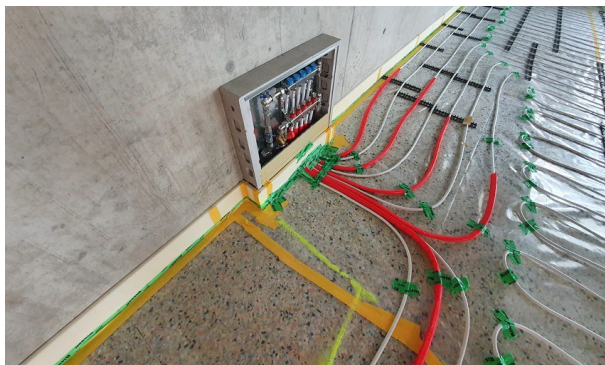
Randstellstreifen aus ISOPE umlaufend an der Wand verklebt



Mit ISO FLOOR® und PE-Folie bedeckte Fläche (bojakendichte Verklebung)



Umkleidete Stützen mit ISOPE Randstellstreifen zur Vermeidung von Körperschallbrücken



Befestigung der Bodenheizung ohne Durchdringen der PE-Folie



QS durch HBT-ISOL AG: Montagefläche kurz vor dem Einbringen des Unterlagsbodens