

Carolack, Dielsdorf Körperschalldämmende UB-Lagerung



Quelle: www.m.bmw.ch

Ausgangslage:

Beim oben genannten Neubau wurde eine BMW Garage (Autospengerei) im 2. Obergeschoss realisiert. Im Erdgeschoss und im 1. Obergeschoss sind Mehrzweckräume (Eventraum, Seminar- und Schulungsräume) vorgesehen. Durch die tägliche Nutzung der Autospengerei sowie die Autolifte und der Spritzkabinen entstehen beträchtliche Schwingungen, Vibrationen und Erschütterungen. Diese massiven Störenergien wären, ohne geeignete Massnahmen, direkt in das Gebäude und in die anderen Geschosse übertragen worden.

Aufgabenstellung:

Ziel war es, das Einwirken dieser unerwünschten Störenergien durch gezielte Massnahmen auf ein Minimum zu reduzieren, so dass der Aufenthalt in den Mehrzweckräumen, wo auch Präsentationen und Kundens Schulungen gehalten werden, durch den täglichen Betrieb der Autospengerei nicht negativ beeinflusst wird.

Lösung:

Wir haben bei diesem speziellen Objekt eine Lösung mit Lastverteilplatten über hochwertigen Elastomer-Schalldämmmatten, als Punktlagerung in der Dicke von 37 mm, dauerelastisch und tieffrequent umgesetzt.



Adresse des Objektes

Carolack
BMW Garage
Industriestrasse 22
8157 Dübendorf



HBT-ISOL Materialien ISOLMER®



Leistungen HBT-ISOL

Beratung
Auslegung
Materiallieferung
Montage
Qualitätssicherung

Carolack, Dielsdorf

Körperschalldämmende UB-Lagerung



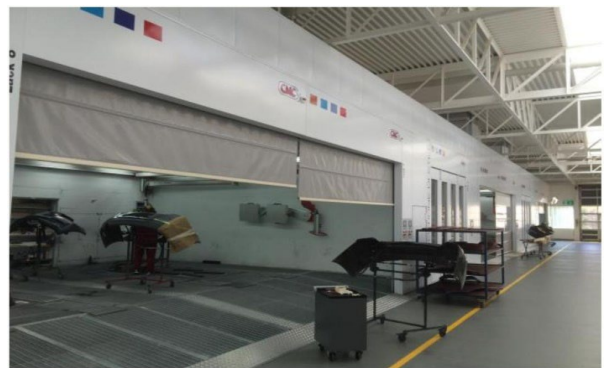
Bei Beginn der Montage wurde auf die ganze und speziell vorbereitete Fläche die Elastomer-Schalldämmmatten als Punktlager verlegt und die Hohlräume mit Glaswolle gedämpft. Darüber wurde eine verlorene Blechschaltung zur Aufnahme der Beton-Lastverteilplatte verlegt



Im ausgebauten Endzustand kann heute die gesamte Spenglerei ohne Beeinträchtigung der anderen Räumlichkeiten benutzt werden



Anschliessend wurde die komplette Lagerung mit Plastik abgedichtet und die Stösse verklebt. Danach folgt die Bewehrung und das Betonieren des Unterlagsbodens



Unsere Lösung erfüllt die volle Leistung gemäss den Vorgaben im ganzen Bereich der Spenglerei, auch in der Autolackiererei