

## Beer Holzbau AG, Ostermundigen Kranbahnlagerung



Fachwerk der Firma Beer Holzbau AG mit einer Mischung zwischen Produktion, Büro und Wohnen

### Ausgangslage:

Beim Objekt „Fachwerk“ in CH-Ostermundigen hat die Firma Beer Holzbau AG einen Neubau realisiert. Im Erdgeschoss befindet sich die Produktionsstätte von diversen Holzprodukten, die mittels Einträger-Brückenkran verschoben werden. Im ersten Obergeschoss sind die neuen Büros der Firma, im zweiten Obergeschoss befinden sich Wohnungen.

Der Einsatz des Brückenkrans verursacht beträchtliche tieffrequente Vibrationen und Schwingungen, die ohne entsprechende Gegenmassnahmen direkt in das Gebäude eingeleitet werden. Dort werden diese Störenergien in Form von abgestrahltem Körperschall als stark störender Lärm / Vibration wahrgenommen.

### Aufgabenstellung:

Ziel war es, das Einwirken dieser unerwünschten Störenergien des Brückenkrans durch gezielte Massnahmen auf ein Minimum zu reduzieren, so dass der Aufenthalt in den Büros sowie in den Wohnungen nicht negativ beeinflusst wird und geltende Normen eingehalten werden können.

### Lösung:

Schalldämmende Trennung der Kranbahnschiene zu den Stützen mittels Federpaketen ISO FED®. Die Vorspannung der Federelemente wird ebenfalls mittels ISO FED® Federn gelöst. Eine genaue Nachmessung ermöglicht im Anschluss das genaue Einjustieren der Vorspannung bzw. der einzelnen Federn, um so ein optimales Entkoppelungsergebnis zu schaffen.



### Adresse des Objektes

Beer Holzbau AG  
Obere Zollgasse  
3072 Ostermundigen



### Bauvolumen

Gesamtkosten 5 Mio.



### HBT-ISOL Materialien

ISO FED®-Federpakete



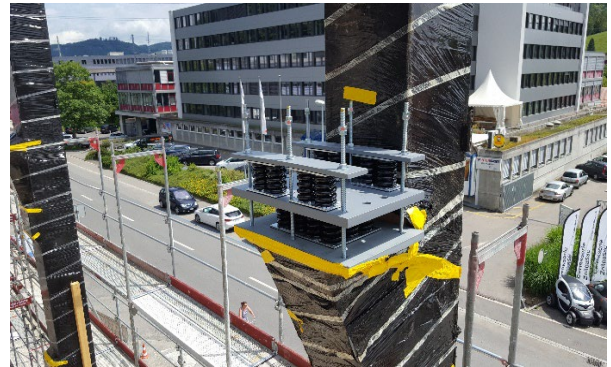
### Leistungen HBT-ISOL

Beratung  
Auslegung  
Materiallieferung  
Montage  
Qualitätssicherung

## Beer Holzbau AG, Ostermundigen Kranbahnlagerung



*In einer ersten Phase wird der Rohbau erstellt und somit auch die Stützen für die Kranbahn im Fundament verankert*



*Vor dem weiteren Fortschritt des Baus müssen die Federpakete ISO FED® montiert werden. Dieser Schritt ist idealerweise vor der Fertigstellung der Decke vorzunehmen, damit mit dem Baustellenkran die Stahlplatten einfach und präzise eingebracht werden können*



*Dieser Schritt wird für jedes Element wiederholt, so dass die Kranbahn ausschliesslich auf Federpaketen aufliegt*



*Mit dem Fortschritt des Baus wurden die Kranträger auf den ISO FED® Elementen bauseits positioniert*



*Unmittelbar, bevor die Laufkatzen für den Kran montiert werden, erfolgt die Vorspannung der Elemente als auch die schwingungsdämmende vertikale Halterung*



*Vor der Übergabe an den Kunden wird eine Kontrollmessung durchgeführt und mit dem Kunden das Resultat besprochen. Je nach Kundenwunsch können dann Elemente ausgetauscht werden, um bei bestimmten Lasten bessere Ergebnisse zu erzielen*