

Erneuerungen Haltestelle Rosental, Frauenfeld-Wil-Bahn Körperschalldämmung mit Unterschottermatten



Haltestelle Rosental: Unterschottermatten im Weichenbereich verhindern, dass Vibrationen und Erschütterungen aus dem Bahnverkehr direkt in die angrenzenden Gebäude übertragen werden.

Bildreferenz: HBT-ISOL AG

Ausgangslage:

Die Frauenfeld-Wil-Bahn realisierte im Oktober 2018 die umfangreiche Erneuerung der Haltestelle Rosental, bei welcher die Perrons erhöht und die Weiche ersetzt wurde. Ebenfalls fanden Massnahmen zur Fahrbahnerhaltung und Instandhaltung auf 144 Metern Gleis statt, bei welchen die bestehenden Geleise entfernt, der Schotter und Unterbau abgetragen und ein neuer Aufbau erstellt wurde.

Die Zugsdurchfahrt verursacht beträchtliche Erschütterungen und Vibrationen welche über den Untergrund in angrenzenden Gebäude übertragen werden, wo sie in Form von abgestrahltem Körperschall als störender Lärm wahrgenommen werden.

Aufgabenstellung:

Ziel ist es, die Übertragung dieser Schwingungen durch gezielte Massnahmen auf ein Minimum zu reduzieren, so dass der Aufenthalt in den angrenzenden Gebäuden nicht negativ beeinflusst wird.

Lösung:

Zur wirksamen Dämmung der Vibrationen wurde im Bereich der Weiche eine hochwertige, vliesbeschichtete Unterschottermatte des Typs HBT SBM K 20V aus Neugummi-Granulat eingebaut.



Adresse des Objektes

Haltestelle Rosental
9545 Wängi

Erneuerung Haltestelle
Fahrbahnerhaltung und
Instandhaltung
Frauenfeld-Wil-Bahn AG



HBT-ISOL Materialien

HBT SBM K 20V
Unterschottermatten



Leistungen HBT-ISOL

Beratung
Dimensionierung
Materiallieferung
Einbauberatung
Qualitätssicherung

Erneuerungen Haltestelle Rosental, Frauenfeld-Wil-Bahn Körperschalldämmung mit Unterschottermatten



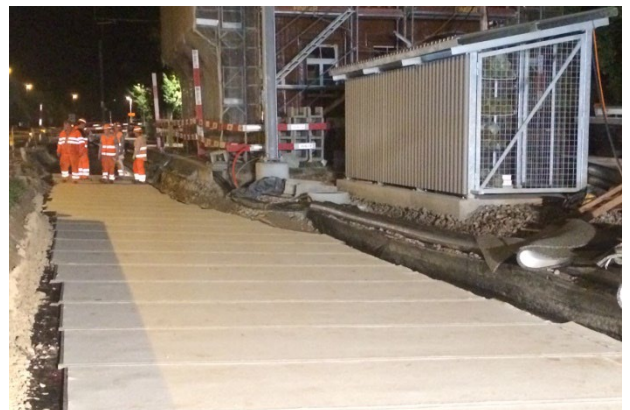
Verlegen der Unterschottermatten HBT SBM K 20V während der Totalsperrung in der zweiten Bauphase. Die Matten sind werkseitig mit einem Schutzvlies kaschiert.



Einmessen, Zuschneiden und Einpassen der Matten in der konischen Fläche des Weichenbereiches.



Abdichten und Verbinden der Mattenstösse mit einem schutzvlies-kaschierten Abdeckband von sehr hoher Klebkraft.



Fertig verlegte Unterschottermatten HBT SBM K 20V, welche verhindern, dass Vibrationen und Erschütterungen aus dem Bahnverkehr direkt in den Baugrund eingeleitet werden.



Der Gleisoberbau bestehend aus Gleisschotter, Betonschwellen, Geleisen und Weiche ist erneuert.



Die Bahn verkehrt wieder fahrplanmässig. Ebenso erfüllt die Unterschottermatte in den angrenzenden Gebäuden den geforderten Schutz gegen Körperschall und Erschütterungen.