

# Körperschalldämmende Gebäudelagerungen mit ISOPOL® und ISOLMER® ermöglichen die Realisation von Immobilien an problematischer Lage

**Die Anzahl Bauprojekte an attraktiver, zentraler Lage in unmittelbarer Nähe einer Bahnlinie oder eines Kraftwerkes steigt. Solche Projekte verlangen spezielle Schall-dämm-Massnahmen. Die Lösung erfolgt meist mit einer körperschalldämmenden Entkopplung des Gebäudes zum Erdreich. Damit wird verhindert, dass die vom Bahnverkehr bzw. dem Kraftwerk verursachten Schwingungen und Erschütterungen direkt in das Gebäude eingeleitet werden.**

HBT-ISOL verfügt über verschiedene Technologien zur Realisation solcher speziellen Entkopplungsmassnahmen. Mit Planern und Bauherrschaft wird die Wahl für die Lösung getroffen, welche die Kunden- und Objektanforderungen am besten erfüllt. Erfolgreich realisiert werden solche körperschalldämmenden, dauerelastischen Gebäudelagerungen mit Elastomerkornmatten ISOPOL® und Polyurethan-Matten ISOLMER®.

ISOLMER® wird eingesetzt zur Dämmung von tieffrequentem Körperschall sowie von spürbaren Erschütterungen. Der Einsatzbereich von ISOPOL® liegt in der Dämmung von tieffrequentem Körperschall.

**Die beiden Lösungen zeichnen sich aus durch:**

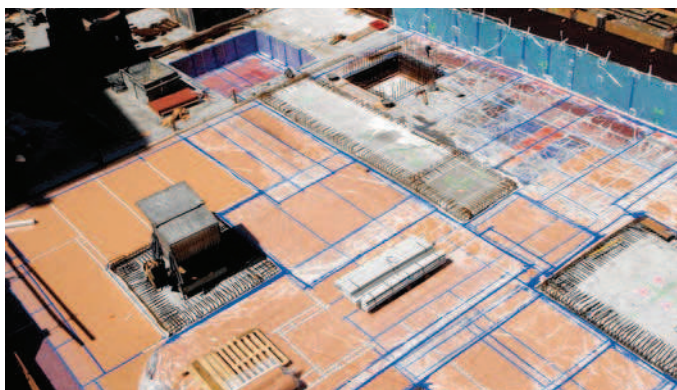
- Eigenfrequenzen von 12–14 Hz für ISOLMER® und 16–20 Hz für ISOPOL®
- Sehr umfangreiche Produktpalette mit ausgezeichneten spezifischen Eigenschaften
- Abdeckung eines sehr grossen Lastspektrums mittels fein abgestuften Lastbereichen
- Einmalige Konstanz der Produktkennwerte dank präziser Auswahl der Ausgangswerkstoffe
- Verlässliche Produkt- und Systemkennwerte, ermittelt in unabhängigen Prüfinstituten, an ausgeführten Objekten und im eigenen, modernsten Akustik-Labor
- Funktionssicherheit dank eigenen HBT-ISOL-Montage-Equipen
- Sehr grosse Erfahrung aus vielen realisierten Projekten

Die zwei Bauprojekte «Swissmedic» in Bern und «Neufrankengasse» in Zürich wurden mit einem Abstand von wenigen Metern zur Bahn realisiert. Bei beiden Objekten wurde der geforderte Lärm- und Erschütterungsschutz mittels einer dauerelastischen Lagerung aus

ISOPOL® bzw. ISOLMER® zwischen Gebäude und Erdreich erreicht. Mit beiden Lösungen konnten die Gebäude wirksam vor den Störgeräuschen im Erdreich, verursacht durch den Bahnverkehr, geschützt werden. Die Erfahrung zeigt, dass die Qualität solcher Lösungen nebst der richtigen Material- und Lösungswahl in der sorgfältigen Ausführung liegt. Erfahrene HBT-ISOL-Projektleiter mit ihrer Beratung und eigene Montage-Equipen, welche nur solche Montagen ausführen, stellen diese Qualität sicher.



HBT-ISOL AG  
5620 Bremgarten  
Telefon 056 648 41 11  
info@hbt-isol.ch  
www.hbt-isol.ch



Neufrankengasse, Zürich. ISOLMER®-Lagerung im Bereich Fundamente, Bodenplatte und Wände.



Neufrankengasse Zürich: Montage der ISOLMER®-Lagerung im Wandbereich inklusive Lagerschutz ISODRAIN.



Swissmedic Bern. Montage der ISOPOL®-Lagerung im Wandbereich.



Swissmedic Bern. Verlegte ISOPOL®-Lagerung im Bereich der Bodenplatte und Fundamente.